

# HITACHI

## EXCAVATRICE HYDRAULIQUE DE CONSTRUCTION

ZX135US-7H

Reliable Solutions



Puissance brute : 105 HP (78,5 kW)  
Poids opérationnel : 31 967 lb (14 995 kg)  
Portée d'excavation maximale : 28 pi 7 po (8,72 m)  
Profondeur d'excavation maximale : 19 pi 7 po (5,98 m)  
Code du modèle : ZX135US-7H

# ZAXIS135

Hitachi Construction Machinery Group

## LANDCROS

Japanese Excellence—Reliable Solutions

## Un héritage de confiance

Reconnue dans le monde entier, Hitachi Construction Machinery a aidé des générations de bâtisseurs, des gens d'action qui remuent ciel et terre pour atteindre leurs objectifs. Hitachi Construction Machinery Americas est la source de toutes les opérations aux États-Unis et en Amérique latine visant à améliorer la productivité et à réduire les coûts, tout en construisant notre avenir commun.

## Ensemble, avant-gardistes du progrès

Pour les activités liées à la location et aux machines d'occasion jusqu'à l'entretien, en passant par la vente de pièces et l'assistance au diagnostic à distance, Hitachi Construction Machinery Americas détient le savoir-faire et la volonté pour établir des partenariats de travail productifs à travers la région. Vous pouvez compter sur notre réseau de concessionnaires locaux et indépendants pour obtenir les services de vente et de soutien technique dont vous avez besoin afin de bâtir l'avenir de votre entreprise.



**Bienvenue à**  
**Hitachi Construction Ma**

## Ambition sans limites

Toutes nos machines ont été construites dans les installations de production de pointe d'Hitachi Construction Machinery au Japon, selon les besoins uniques de nos clients nord-américains. Conçues pour les terrains les plus difficiles, les environnements les plus exigeants et les projets les plus complexes, nos machines peuvent relever tous les défis.

## Fiabilité inébranlable

Notre dévouement en matière de fiabilité n'a d'égal que notre engagement à l'égard de votre confort. La sécurité n'est pas négociable : nos machines respectent les normes les plus strictes, garantissant ainsi le bien-être de votre équipe. Comptez sur Hitachi Construction Machinery Americas pour avoir l'esprit tranquille et vous assurer que chaque membre de votre équipe rentre à la maison en toute sécurité après une dure journée de travail.



**Hitachi Construction Machinery Americas**



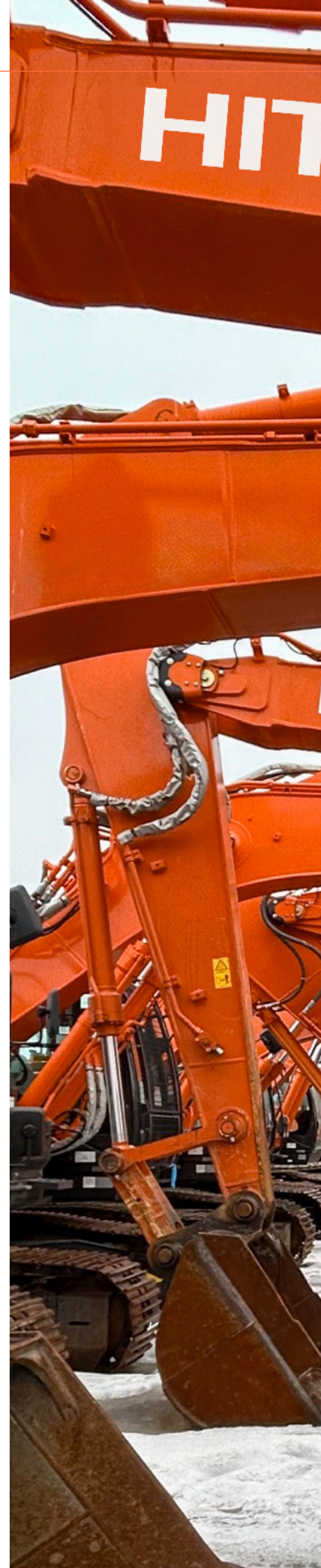
# Aux commandes de la **QUALITÉ**

**N**ous sommes fiers de vous présenter la toute dernière gamme d'excavatrices dignes de la marque d'équipements Hitachi Construction Machinery Americas.

Sur les chantiers du monde entier, nos partenaires dépendent des plus récents équipements Hitachi Construction Machinery Americas pour obtenir une productivité accrue, un confort de conduite amélioré, des services d'entretien efficaces et des fonctionnalités de sécurité innovantes qui ont été éprouvées pour assurer la sécurité des travailleurs.

Cette brochure est un guide qui s'adresse aux opérateurs au quotidien ainsi qu'aux propriétaires de ces machines qui veulent économiser temps et argent, rêver grand... et construire plus grand.

S'appuyant sur des décennies d'ingénierie de haute qualité, Hitachi Construction Machinery Americas présente un modèle de sa gamme ZAXIS-7 : l'excavatrice ZX135US-7H.





**HITACHI**

# TABLE DES MATIÈRES

- 02** Qui nous sommes
- 04** Introduction
- 06** Points saillants de la machine
- 08** Performance
- 10** Applications
- 12** À l'intérieur de la cabine
- 14** Service et entretien
- 16** Sécurité
- 18** Caractéristiques techniques

# Construire **PLUS GRAND**

Une puissance supérieure dans un format plus compact. Découvrez comment l'excavatrice ZX135US-7H, dotée d'un rayon de rotation arrière ultracourt, associe moteur et système hydraulique puissants, productivité accrue, coûts d'exploitation réduits et confort exceptionnel pour l'opérateur. Sa cabine de nouvelle génération plus spacieuse, son groupe motopropulseur moderne et ses fonctions axées sur la productivité permettent d'élargir les possibilités d'utilisation. Du bras aux chenilles, cette excavatrice a été entièrement révisée dans un souci de maximisation du nombre d'accessoires compatibles, de facilité de couplage et de rendement énergétique.

Dès le premier jour, les opérateurs de l'excavatrice ZX135US-7H disposent d'un certain nombre d'options de service et d'entretien, des trappes et des points d'inspection faciles d'accès aux programmes de service à distance ConSite.

Doté d'un ensemble de fonctionnalités bien pensé, le modèle ZX135US-7H sort de notre usine avec la qualité de construction et la durabilité que vous attendez.

## Conception améliorée

Accomplissez une grande variété de tâches grâce à une plateforme puissante qui a fait ses preuves sur des chantiers variés et élargissez les capacités de la machine selon vos besoins avec une vaste gamme d'accessoires.



## Système hydraulique de pointe

Le système hydraulique HIOS IV augmente le rendement énergétique en réduisant les pertes hydrauliques en cours de fonctionnement, garantissant une flèche, un bras et un godet réactifs grâce à un contrôle intuitif et souple.

## Moteur fiable et puissant

Moteur diesel fiable de marque Isuzu avec un couple atteignant 277 lbf (375 Nm).

## Durabilité accrue

Châssis de roulement robuste doté d'un cadre avec traverses en X intégré et d'une protection améliorée des chenilles.

## Matériaux de qualité

Des surfaces extérieures antidérapantes aux matériaux intérieurs plus résistants, les machines Hitachi Construction Machinery Americas sont conçues pour durer.





### Une cabine au confort de première classe

Un espace de cabine élargi, une meilleure visibilité des commandes et un champ de vision de l'opérateur accru.



### Productivité accrue

La disponibilité est primordiale : une faible consommation de carburant et des composants de meilleure qualité signifient moins de temps d'arrêt et des coûts d'entretien inférieurs.



### Service et entretien

Avec les programmes ConSite Air et ConSite Oil ainsi que des services d'entretien éprouvés sur le terrain, le modèle ZX135US-7H est un véritable bourreau de travail aux intervalles d'entretien prévisibles.



Puissance brute : 105 HP (78,5 kW)

Poids opérationnel : 31 967 lb (14 500 kg)

Portée d'excavation maximale : 28 pi 7 po (8,72 m)

Profondeur d'excavation maximale : 19 pi 7 po (5,98 m)

# De la **PUISSANCE** en réserve

Améliorez votre productivité grâce à un couple, à une vitesse et à une précision inégalés. Ses 105 HP (78,5 kW) sont éprouvés pour des applications aussi diverses que le terrassement, l'excavation, le creusage de tranchées, le cassage de béton et bien plus encore.

## Nouveau système hydraulique HIOS IV

Le système hydraulique HIOS IV augmente le rendement énergétique en réduisant les pertes hydrauliques en cours de fonctionnement, garantissant une flèche, un bras et un godet réactifs grâce à un contrôle intuitif et souple.



## Modes de travail standards

Les trois modes de travail de l'opérateur (ECO, PWR et HP) permettent d'adapter la puissance disponible aux conditions du chantier.

## Contrôle moderne des émissions

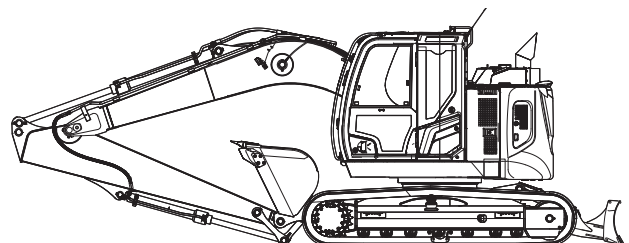
Une bonne économie de carburant, un programme d'entretien régulier et un accès facile à tous les produits consommables facilitent le respect des normes d'émission tout en évitant les temps d'arrêt.

## Gestion intelligente du moteur

Le moteur Isuzu haut de gamme est doté de modes intégrés de faible consommation de carburant, notamment d'un système de marche au ralenti automatique avec mise à l'arrêt automatique.

## Contrôle total par l'opérateur

La personnalisation du moniteur, facile à utiliser, permet aux opérateurs d'adapter la vitesse de fonctionnement des accessoires et du bras à toutes sortes de travaux.







**UNE MEILLEURE  
PRODUCTIVITÉ**  
adaptée à tous les  
chantiers

# RAYON DE ROTATION ULTRACOURT

Excavatrice



# Un atout pour votre **ÉQUIPE**

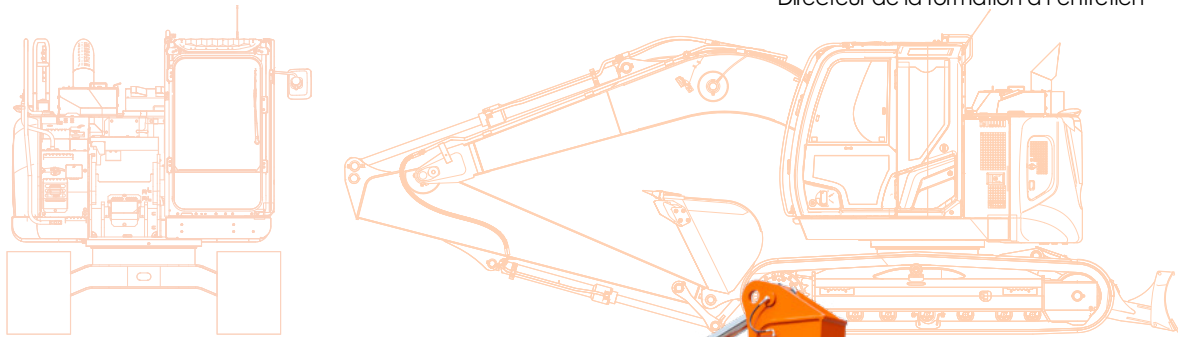
Peu importe les conditions de chantier, l'excavatrice **ZX135US-7H ultracourte** accélérera la productivité sans nécessiter beaucoup d'espace. Idéale pour la construction résidentielle et commerciale, les travaux d'infrastructures routières et autoroutières et la location d'équipement, cette machine propose une vaste gamme d'accessoires qui lui permet de s'adapter à vos besoins particuliers.



“ Hitachi offre des performances, une efficacité et une économie de carburant optimales grâce à son système hydraulique HIOS IV exclusif. La meilleure façon de valider nos arguments est de vous donner l'occasion d'utiliser cette machine entièrement conçue pour vous. **Je vous garantis qu'elle est la solution que vous recherchez.** ”



Felix Colon  
Hitachi Construction Machinery Americas  
Directeur de la formation à l'entretien





1

2

3

4

5

6

7

8

9

10

13

14

15

16

12

11



# LE CONFORT au travail

Conçue avec les propriétaires et les opérateurs en tête : une cabine plus spacieuse et moins bruyante offrant un meilleur dégagement pour la tête, une vue panoramique et un siège à suspension pneumatique réglable avec une seule touche qui se déplace de façon synchronisée avec la console. Faites-en plus tout en réduisant la fatigue des opérateurs.

- 1 Zone de balayage accrue des essuie-glaces articulés** qui améliore la visibilité dans les conditions de travail difficiles.
- 2 Fonctions de climatisation et audio** faciles à contrôler avec le moniteur.
- 3 Écran couleur LCD de 8 po à faible réflexion** facile à consulter et à utiliser.
- 4 Prise USB et support pour téléphone intelligent** pour vous aider à rester connecté.
- 5 Porte-gobelet amovible qui se retire facilement** pour le nettoyage.
- 6 Commandes avec levier supplémentaires** pour un fonctionnement sans effort.
- 7 Design ergonomique** vous donnant un accès pratique aux commandes.
- 8 Technologie Bluetooth<sup>MD</sup>** pour les appels mains libres.
- 9 Panneau de commande multifonction** simplifiant la conduite.
- 10 Insonorisation améliorée** permettant d'obtenir l'une des cabines les plus silencieuses sur le marché.
- 11 Espace de rangement convivial** pour garder votre espace de travail bien rangé et sans encombrement.
- 12 Crochets** pour vos effets personnels.
- 13 Levier de réglage à une touche pour la console** afin de travailler confortablement dans la position optimale.
- 14 Suspension intégrée de la console et du siège** donnant un plus grand sentiment de contrôle et aidant à réduire la fatigue.
- 15 Espace accru pour les jambes** pour offrir une cabine plus spacieuse.
- 16 Disposition optimale des pédales** aidant à réduire la fatigue.



# SERVICE toujours à vos côtés

Protégez votre investissement avec des services de soutien proactifs. Avec son réseau de distribution, son équipe de soutien et ses concessionnaires dédiés, Hitachi Construction Machinery Americas s'engage à optimiser le taux de disponibilité de ses équipements de construction. Renseignez-vous sur la manière dont nous pouvons augmenter davantage le temps de disponibilité grâce aux technologies ConSite Oil et ConSite Air, offertes exclusivement par Hitachi Construction Machinery.

**ConSite**  
Consolidated Solution for Construction Sites



# ENTRETIEN sans tracas

Que vous choisissiez la gestion à distance à la seconde près avec ConSite ou le programme de premier plan de composants remis à neuf certifiés Hitachi Construction Machinery Americas, vous profiterez d'un soutien à l'entretien sans égal. Identifiez les problèmes avant qu'ils ne surviennent et améliorez votre productivité grâce à notre plateforme de données « Connect » qui permet un accès à distance au diagnostic de votre parc de véhicules.



# SÉCURITÉ À 360°

Travaillez partout en toute confiance. Les fonctionnalités de sécurité innovantes et standards sont essentielles au maintien d'un chantier exempt d'incidents. D'un système de caméra à AERIAL ANGLE standard à une série d'outils pour l'opérateur, nous pouvons vous garantir que la sécurité passera toujours en premier.

## Caméras à AERIAL ANGLE

Le système de caméra périphérique offre une vue à vol d'oiseau à 270 degrés de l'environnement immédiat de la machine.

## Visibilité inégalée

Pour bien voir et être bien vu : des phares de travail à DEL, de grandes bandes réfléchissantes, des essuie-glaces améliorés et des pare-soleil déroulables garantissent une excellente visibilité dans toutes les conditions.

## Protecteurs de cabine

Les protecteurs de cabine en option augmentent la sécurité de l'opérateur dans les environnements extrêmes et difficiles.

## Moniteurs à vues multiples

Grâce aux caméras latérales gauche, droite et arrière ainsi qu'aux six positions de visualisation différentes depuis l'écran de la cabine, les opérateurs sont en mesure de voir clairement dans toutes les directions.







# CARACTÉRISTIQUES TECHNIQUES

## ZX135US-7H

MOTEUR	
Modèle	Isuzu AR-4JJ1X
Type	Injection directe à rampe commune à 4 cycles avec refroidissement par eau
Aspiration	Turbocompressé à géométrie variable, refroidisseur intermédiaire, RGE avec refroidissement
Post-traitement	Système à COD et RCS
Nombre de cylindres	4
Puissance nominale	
ISO 14396:2002 brut	105 HP (78,5 kW) à 2 000 min <sup>-1</sup>
ISO 9249:2007 net	100 HP (74,9 kW) à 2 000 min <sup>-1</sup>
Couple maximal	277 lbf (375 Nm) à 1 800 min <sup>-1</sup>
Cylindrée	183 011 po <sup>3</sup> (2 999 L)
Alésage et course	3,8 po × 4,1 po (95,4 mm × 104,9 mm)
Batteries	2 × 12 V / 58 Ah

SYSTÈME HYDRAULIQUE			
<b>Pompes hydrauliques</b>			
Pompes principales	2 pompes à pistons axiaux à cyl. variable		
Débit d'huile maximal	2 × 27,7 gal/min (105 L/min)		
Pompe pilote	1 pompe à engrenages		
Débit d'huile maximal	7,9 gal/min (30 L/min)		
<b>Moteurs hydrauliques</b>			
Déplacement	2 moteurs à pistons axiaux à cyl. variable		
Rotation	1 moteur à pistons axiaux		
<b>Paramètres de la soupape de sécurité</b>			
Circuit de mise en œuvre	4 974,8 psi (34,3 MPa)		
Circuit de rotation	4 684,7 psi (32,3 MPa)		
Circuit de déplacement	4 974,8 psi (34,3 MPa)		
Circuit pilote	565,6 psi (3,9 MPa)		
Augment. de puissance	5 264,9 psi (36,3 MPa)		
<b>Vérins hydrauliques</b>			
	Quantité	Alésage	Diamètre de la tige
Flèche	2	4,1 po (105 mm)	2,8 po (70 mm)
Bras	1	4,5 po (115 mm)	3,2 po (80 mm)
Godet	1	3,9 po (100 mm)	2,8 po (70 mm)

STRUCTURE SUPÉRIEURE	
<b>Châssis tournant</b>	
Châssis à section en D pour la résistance à la déformation	
<b>Dispositif de rotation</b>	
Le moteur à pistons axiaux avec réducteur planétaire est dans un bain d'huile. Le cercle de rotation a une seule rangée. Le frein à main de rotation est de type à disque à ressort/desserrage hydraulique.	
Vitesse de rotation	13,5 min <sup>-1</sup>
Couple de rotation	25 077 lbf (34,0 kNm)

CHÂSSIS DE ROULEMENT	
<b>Chenilles</b>	
Les goupilles de connexion sont traitées thermiquement avec joints anti-encrassement. Réglage hydraulique (à graisse) des chenilles avec ressorts absorbeurs de chocs.	
<b>Nombre de rouleaux et de patins de chaque côté</b>	
Rouleaux supérieurs	1
Rouleaux inférieurs	7
Patins de chenille	44
Protecteurs de chenille	1
<b>Dispositif de déplacement</b>	
Chaque chenille est entraînée par un moteur à pistons axiaux à deux vitesses. Le frein à main est de type à disque à ressort/desserrage hydraulique. Système de transmission automatique : haut-bas.	
Vitesses de déplacement	Haute : 0 à 3,4 mi/h (0 à 5,5 km/h)
	Basse : 0 à 2,0 mi/h (0 à 3,3 km/h)
Force de traction maximale	26 303 lbf (117 kN)
Tenue de route en côte	70 % (35 degrés) en continu

CAPACITÉS AVANT RÉAPPROVISIONNEMENT	
Réservoir de carburant	58,1 gal (220,0 L)
Liquide de refroidissement du moteur	5,5 gal (21,0 L)
Huile à moteur	4,5 gal (17,0 L)
Dispositif de rotation	0,8 gal (3,2 L)
Dispositif de déplacement (de chaque côté)	1,1 gal (4,2 L)
Système hydraulique	41,0 gal (155,0 L)
Réservoir d'huile hydraulique	15,8 gal (60,0 L)
Réservoir de FED/AdBlue <sup>MD</sup>	3,2 gal (12,0 L)

ENVIRONNEMENT	
Émissions du moteur	EPA niveau final 4/UE phase IV
<b>Niveau sonore</b>	
Niveau sonore en cabine selon ISO 6396:2008	NPA (LpA) : 69 dBA
Niveau sonore extérieur selon ISO 6395:2008 et la directive de l'UE 2000/14/CE	NPrA (LwA) : 98 dBA

## POIDS ET PRESSION AU SOL

### Poids opérationnel et pression au sol

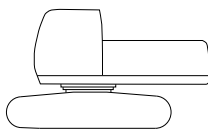
Type de flèche			ZX135US-7H		ZX135US-7H avec lame (en option)	
Type de patin			Monobloc		Monobloc	
Type de patin	Largeur de patin po (mm)	Longueur du bras pi et po (m)	lb (kg)	psi (kPa)	lb (kg)	psi (kPa)
À triple crampon	24 po (600 mm)	9 pi 11 po (3,01 m)	31 967 (14 500)	5,51 (38)	34 392 (15 600)	5,95 (41)
	28 po (700 mm)	9 pi 11 po (3,01 m)	32 408 (14 700)	4,79 (33)	35 053 (15 900)	5,22 (36)

Y compris un godet de 0,68 vg<sup>3</sup> (0,52 m<sup>3</sup>) (ISO 7451:2007 capacité pratique), poids de 904 lb (410 kg) et contrepoids de 7 716 lb (3 500 kg)

## POIDS DE BASE DE LA MACHINE ET POIDS DES COMPOSANTS

### Poids de base de la machine et largeur hors tout

Excluant l'accessoire frontal, le carburant, l'huile hydraulique, le liquide de refroidissement, etc. Incluant le contrepoids.



Type de patin		ZX135US-7H		ZX135US-7H avec lame (en option)	
Type de patin	Largeur de patin po (mm)	Poids lb (kg)	Largeur hors tout pi et po (mm)	Poids lb (kg)	Largeur hors tout pi et po (mm)
À triple crampon	24 po (600 mm)	25 794 (11 700)	8 pi 6 po (2 590 mm)	28 219 (12 800)	8 pi 6 po (2 590 mm)
	28 po (700 mm)	26 235 (11 900)	8 pi 10 po (2 690 mm)	28 660 (13 000)	8 pi 10 po (2 690 mm)

### Poids des composants

Unité : lb (kg)

	ZX135US-7H
Contrepoids	7 716 (3 500)
Flèche monobloc (avec vérin de bras et vérin de flèche)	2 844 (1 290)
Bras de 9 pi 11 po (3,01 m) (avec vérin de godet)	1 609 (730)
Godet ISO 7451:2007 de 0,68 vg <sup>3</sup> (0,52 m <sup>3</sup> )	904 (410)

## FORCE D'EXCAVATION DU GODET ET DU BRAS

Unité : lbf (kN)

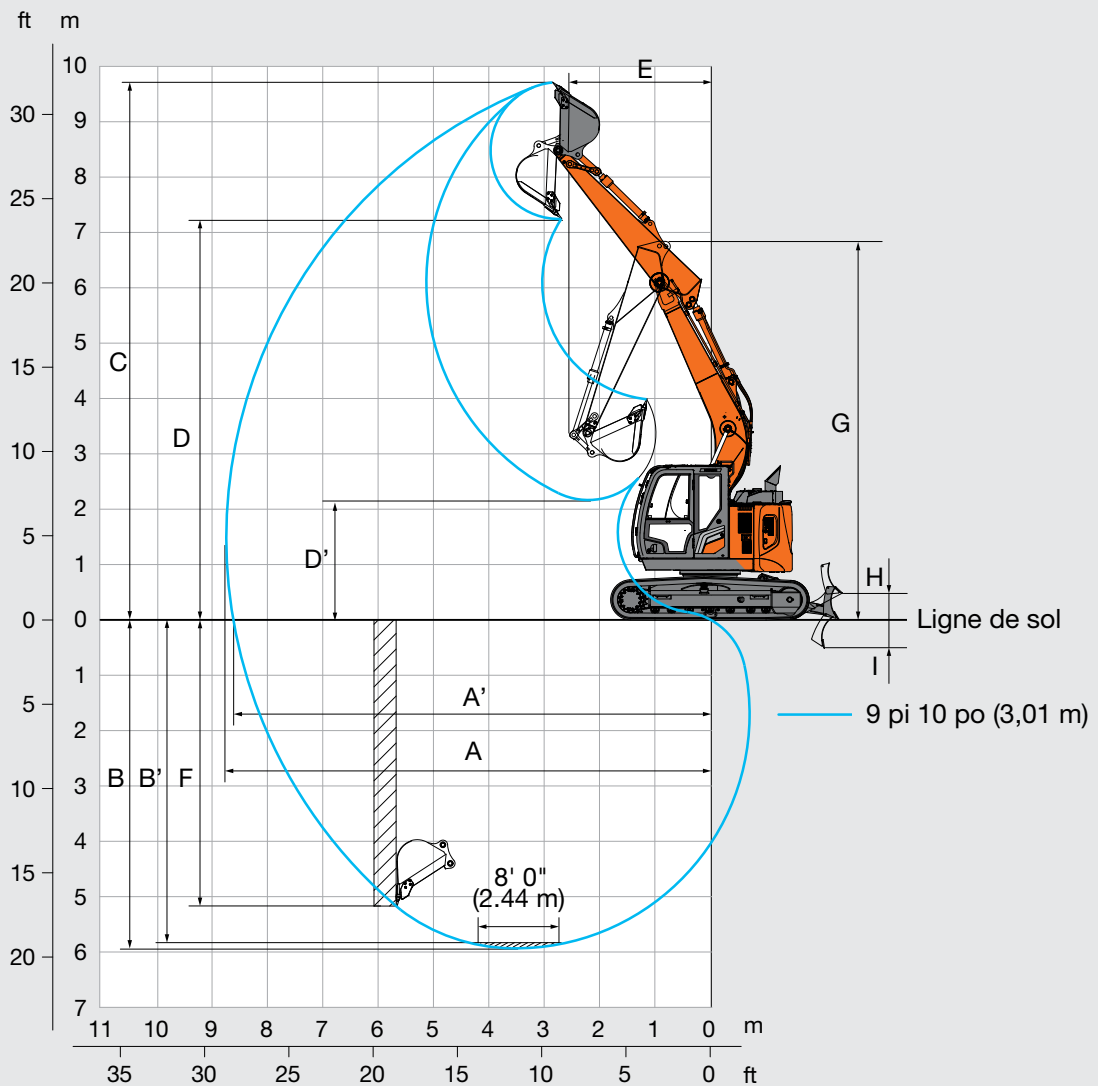
	ZX135US-7H
Longueur du bras	9 pi 11 po (3,01 m)
Force d'excavation* du godet : ISO 6015:2006	23 380 (104)
Force de poussée* du bras : ISO 6015:2006	13 713 (61)

\* En cas d'augmentation de puissance

# CARACTÉRISTIQUES TECHNIQUES

ZX135US-7H

## PORTÉES OPÉRATIONNELLES

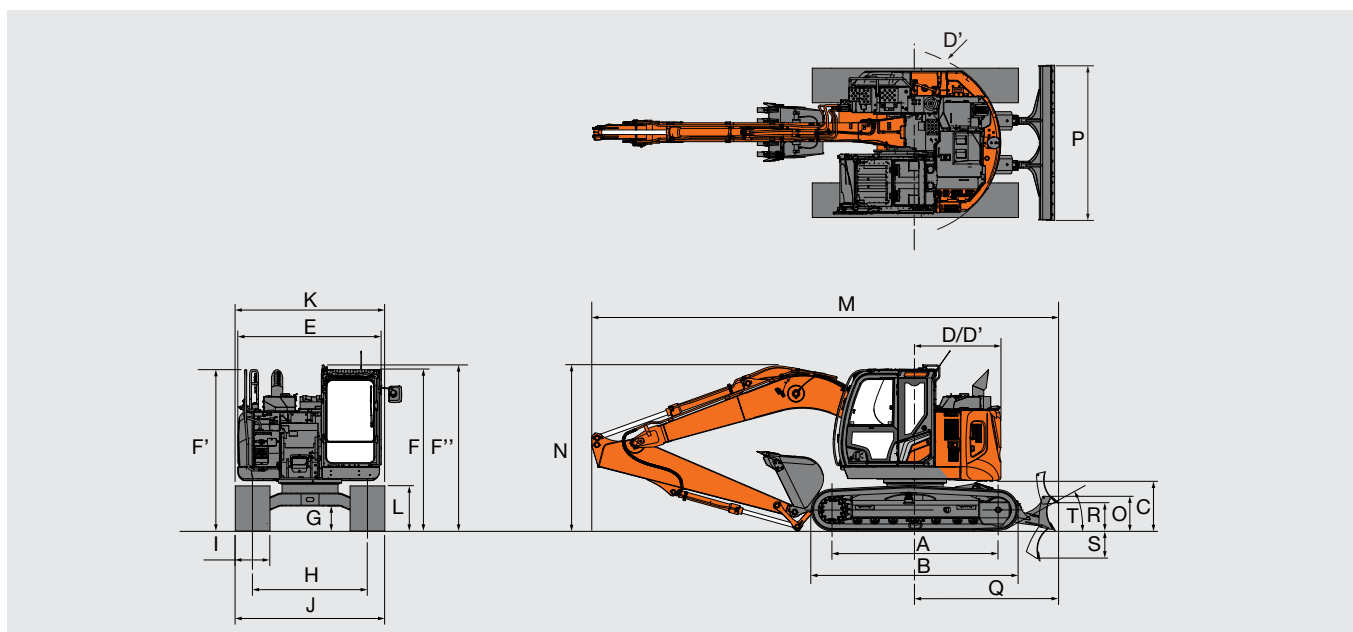


Unité : pi et po (mm)

	ZX135US-7H
	Flèche monobloc
Longueur du bras	9 pi 11 po (3,01 m)
A Portée d'excavation max.	29 pi 0 po (8 850 mm)
A' Portée d'excavation max. (au sol)	28 pi 7 po (8 720 mm)
B Profondeur d'excavation max.	19 pi 7 po (5 980 mm)
B' Profondeur d'excavation max. pour un niveau de 8 pi 0 po (2,44 m)	19 pi 0 po (5 790 mm)
C Hauteur de coupe max.	31 pi 9 po (9 680 mm)
D Hauteur sous godet max.	23 pi 9 po (7 230 mm)
D' Hauteur sous godet min.	7 pi 0 po (2 130 mm)
E Rayon de rotation min.	8 pi 4 po (2 540 mm)
F Profondeur d'excavation max. des parois verticales	17 pi 0 po (5 170 mm)
G Hauteur avant au rayon de rotation min.	22 pi 5 po (6 820 mm)
H Position la plus haute du bas de la lame au-dessus du sol	1 pi 6 po (460 mm)
I Position la plus basse du bas de la lame au-dessus du sol	1 pi 9 po (540 mm)

Exclut les crampons de patin de chenille

## DIMENSIONS



Unité : pi et po (mm)

	ZX135US-7H	
	<b>Flèche monobloc</b>	
A	Distance entre les barbotins	9 pi 5 po (2 880 mm)
B	Longueur du châssis de roulement	11 pi 9 po (3 580 mm)
*1 C	Dégagement du contrepoids	2 pi 9 po (840 mm)
D	Rayon de rotation arrière	4 pi 11 po (1 490 mm)
D'	Longueur arrière	4 pi 11 po (1 490 mm)
E	Largeur hors tout de la structure supérieure	8 pi 2 po (2 480 mm)
F	Hauteur hors tout de la cabine	9 pi 2 po (2 790 mm)
F'	Hauteur hors tout de la main courante	9 pi 3 po (2 810 mm)
F''	Hauteur hors tout de la main courante (sur la cabine)	9 pi 5 po (2 870 mm)
*1 G	Garde au sol min.	1 pi 4 po (410 mm)
H	Calibre des chenilles	6 pi 6 po (1 990 mm)
I	Largeur des patins de chenille	G 2 pi (600 mm)
J	Largeur du châssis de roulement	8 pi 6 po (2 590 mm)
K	Largeur hors tout	8 pi 6 po (2 590 mm)
*1 L	Hauteur des chenilles avec patins à triple crampon	2 pi 7 po (790 mm)
M	Longueur hors tout avec bras de 9 pi 11 po (3,01 m)	26 pi 4 po (8 030 mm)
*2 N	Hauteur hors tout de la flèche avec bras de 9 pi 11 po (3,01 m)	9 pi 4 po (2 850 mm)
O	Hauteur de la lame	2 pi (600 mm)
P	Largeur de la lame	8 pi 10 po (2 690 mm)
Q	Distance entre l'extrémité avant de la lame et l'axe de rotation	8 pi (2 430 mm)
R	Levage maximal de la lame	1 pi 6 po (460 mm)
S	Abaissement maximal de la lame	1 pi 9 po (540 mm)
T	Angle d'approche de la lame	26 °

\*1 Exclut les crampons de patin de chenille (G : patin à crampon triple)

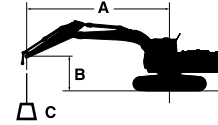
\*2 Position de la goupille de transport

# CAPACITÉS DE LA MACHINE

## ZX135US-7H

### Remarques :

1. Les mesures nominales sont basées sur la norme ISO 10567:2007.
2. La capacité de la machine ne dépasse pas 75 % de la charge de basculement lorsque la machine est sur un sol ferme et plat ou 87 % de la capacité hydraulique totale.
3. Le point de charge est la ligne centrale de la goupille de montage du pivot du godet sur le bras.
4. \* Indique une charge limitée par la capacité hydraulique.
5. 0 pi (0 m) = sol.
6. Les caractéristiques techniques de la machine sont déterminées en excluant le godet.



- A : Rayon de charge  
B : Hauteur du point de charge  
C : Capacité de la machine

Pour les capacités de la machine, en soustraire le poids des accessoires installés et de l'attelage rapide.

Pour déterminer les capacités de levage, appliquer les capacités « nominales sur le côté ou à 360 ° » du tableau et déduire le poids de l'accessoire installé et de l'attelage rapide. Des fonctionnalités en option peuvent affecter les performances de la machine.

### ZX135US-7H FLÈCHE MONOBLOC

Capacité nominale par l'avant Capacité nominale sur le côté ou à 360 °  
Unité : lb (kg)

Conditions	Hauteur du point de charge pi (m)	Rayon de charge										À la portée max.		
		5 pi (1,5 m)		10 pi (3,0 m)		15 pi (4,5 m)		20 pi (6,0 m)		25 pi (7,5 m)				pi et po (m)
Flèche de 15 pi 1 po (4,6 m)	20 pi (6,0 m)					6 900* (3 110)*	6 900* (3 110)*	(2 330)*	(2 280)			4 560* (2 050)*	4 560* (2 050)*	19 pi 9 po (6,11 m)
	15 pi (4,5 m)					7 440* (3 400)*	7 440* (3 400)*	7 140* (3 310)*	4 910 (2 280)			4 240* (1 920)*	3 860 (1 730)	22 pi 10 po (6,99 m)
	10 pi (3,0 m)			10 990* (5 250)*	10 990* (5 250)*	9 200* (4 240)*	7 460 (3 460)	7 080 (3 290)	4 730 (2 200)			4 220* (1 910)*	3 350 (1 510)	24 pi 6 po (7,47 m)
	5 pi (1,5 m)			17 980* (8 350)*	12 570 (5 830)	10 620 (4 930)	6 870 (3 180)	6 810 (3 160)	4 480 (2 080)	4 430* (2 240)*	3 140 (1 460)	4 420* (2 000)*	3 140 (1 420)	25 pi 0 po (7,62 m)
Bras de 9 pi 11 po (3,01 m)	0 (sol)			15 300* (6 600)*	11 580 (5 380)	10 100 (4 690)	6 410 (2 970)	6 570 (3 050)	4 260 (1 970)			4 890 (2 220)	3 170 (1 440)	24 pi 6 po (7,46 m)
Contrepoids 7 716 lb (3 500 kg)	-5 pi (-1,5 m)	9 240* (4 110)*	9 240* (4 110)*	19 680 (8 590)	11 340 (5 280)	9 860 (4 580)	6 190 (2 870)	6 450 (2 990)	4 150 (1 920)			5 370 (2 430)	3 470 (1 570)	22 pi 10 po (6,97 m)
	-10 pi (-3,0 m)	16 180* (7 170)*	16 180* (7 170)*	17 360* (8 040)*	11 490 (5 340)	9 890 (4 590)	6 220 (2 880)	(3 020)	(1 950)			6 630 (2 980)	4 290 (1 920)	19 pi 10 po (6,07 m)
	-15 pi (-4,5 m)			11 100* (5 290)*	11 100* (5 290)*	(3 190)	(3 040)					6 930* (3 180)*	6 930* (3 040)*	14 pi 5 po (4,50)



# ÉQUIPEMENT

## ZX135US-7H

● : Équipement standard ○ : Équipement en option

MOTEUR	ZX135US-7H
Dispositif post-traitement	●
Filtres doubles pour filtre à air	●
Alternateur de 50 A	●
Système de marche au ralenti automatique	●
Contrôle d'arrêt automatique	●
Filtre à huile moteur de type cartouches	●
Filtre à carburant principal de type cartouches	●
ConSite Oil (capteur)*1	○
Réservoir de FED/AdBlue <sup>MD</sup>	●
Crépine d'entrée et extension du réservoir de FED/AdBlue <sup>MD</sup>	●
Filtre à air de type sec avec soupape d'évacuation (avec indicateur de restriction du filtre à air)	●
Filet intérieur anti-poussière	●
Contrôle des modes ECO/PWR/HP	●
Pompe d'alimentation électrique en carburant	●
Coupleur de vidange d'huile à moteur	●
Réservoir d'expansion	●
Protecteur de ventilateur	●
Refroidisseur de carburant	●
Préfiltre à carburant avec séparateur d'eau	●
Moteur monté sur isolateur	●
Prénettoyant sans entretien	○
Séparateur d'huile	●
Radiateur, refroidisseur d'huile et refroidisseur intermédiaire	●

SYSTÈME HYDRAULIQUE	ZX135US-7H
Relevage automatique	●
ConSite Oil (capteur)*1	○
Soupape de commande avec soupape de sécurité principale	●
Orifice supplémentaire pour soupape de commande	●
Filtre à plein débit à maille fine	●
Soupape en cas de rupture du tuyau pour flèche/bras et alarme de surcharge	○
Filtre pilote	●
Augmentation de puissance	●
Indicateur de restriction pour filtre à plein débit	○
Filtre d'aspiration	●
Soupape de sécurité variable pour brise-roche et broyeur	●
Sélecteur de mode de travail	●

CABINE	ZX135US-7H
Cabine en acier insonorisée quatre saisons	●
Climatiseur à commande automatique	●
Levier de fonction auxiliaire (assistance au brise-roche)	○
Levier de fonction auxiliaire (brise-roche)	●
Radio Bluetooth <sup>MD</sup> intégrée	●
Réglage de la hauteur de la console	●
Verrouillage automatique du levier de commande	●
Cabine CRES VII (structure renforcée avec montant central)	●
Porte-gobelet avec fonctions chaud et froid	●
Klaxon électrique double	●
Interrupteur d'arrêt du moteur	●
Vitres en verre renforcé et teinté (couleur verte)	●
Marteau de sécurité	●
Tapis	●
Supports à fluide amortisseur (4)	●
Repose-pieds	●
Lave-glace avant (1 point)*2	●
Lave-glace avant (2 points)*2	○
Boîte à gants	●
Dispositif d'appels mains libres	●
Compartiment chaud et froid	●
Essuie-glaces intermittents	●
Éclairage de la serrure	●
Éclairage ambiant à DEL	●
Porte-revues	●
Protection de l'opérateur frontale de niveau II (ISO 10262:1998)	○
Protection de l'opérateur supérieure de niveau I (ISO 10262:1998)	●
Protection de l'opérateur supérieure de niveau II (ISO 10262:1998)	○
Levier d'arrêt pilote	●
Prises de courant 12 V et 24 V	●
Bouton de grand ralenti	●
Pare-pluie (sans structure de protection de l'opérateur frontale)	●
Plateau arrière	●
Ceinture de sécurité rétractable de 3 po (76 mm)	●
Cabine à cadre ROPS (conforme à ISO 12117-2:2008)	●
Antenne radio en caoutchouc	●
Siège chauffant à suspension pneumatique	●
Parties réglables du siège : dossier, accoudoirs, hauteur, angle et déplacement avant/arrière	●
Rappel de ceinture de sécurité	●
Leviers de commande courts au niveau du poignet	●
Support pour téléphone intelligent	●
Haut-parleurs stéréo (2)	●
Pédale de déplacement en ligne droite	○
Pare-soleil déroulant (multifonctionnel pour fenêtres avant, latérales ou arrière)	●
Toit transparent avec rideau coulissant	●
Bloc d'alimentation USB	●
Essuie-glace à grand angle	○
Les fenêtres avant, du haut, du bas et du côté gauche ouvrantes	●
Moniteur de 8 po	●



● : Équipement standard ○ : Équipement en option

SYSTÈME DE SURVEILLANCE	ZX135US-7H
Vibreurs d'avertissement : surchauffe, pression de l'huile à moteur, surcharge, problème du système de RCS, etc.	●
Alarmes : surchauffe, avertissement concernant le moteur, pression de l'huile à moteur, alternateur, niveau minimum de carburant, obstruction du filtre hydraulique, obstruction du filtre à air, mode de travail, surcharge, problème du système de RCS, etc.	●
Affichage des compteurs : température de l'eau, heures, niveau de carburant, horloge, niveau de FED/AdBlue <sup>MD</sup> , etc.	●
Autres affichages : mode de travail, ralenti automatique, luminosité, moniteur de recul, conditions de fonctionnement, etc.	●
Sélection de 35 langues	●

PHARES ET LUMIÈRES	ZX135US-7H
Éclairage à DEL supplémentaire sur la flèche avec protecteur	●
Éclairage à DEL supplémentaire sur l'avant du toit de la cabine	●
Éclairage à DEL supplémentaire sur l'arrière du toit de la cabine	●
Éclairage à DEL pour les caméras (latérale et arrière)	○
Feu tournant	○
Phares de travail à DEL (2)	●

STRUCTURE SUPÉRIEURE	ZX135US-7H
AERIAL ANGLE (système de caméra à vue à 270 degrés)	●
2 batteries de 58 Ah	●
Garde-corps supérieur	●
Poignée supérieure de la cabine	●
Changeur de configuration de commande (ISO/BH)	●
Contrepoids de 7 716 lb (3 500 kg)	●
Flotteur de niveau de carburant	●
Protection inférieure robuste	○
Jauge de niveau d'huile hydraulique	●
Bouchon de remplissage de carburant verrouillable	●
Couvercles de machine verrouillables	●
Boîte à outils verrouillable	●
Main courante de plateforme	●
Rétroviseurs latéraux (droit et gauche)	●
Plaques antidérapantes	●
Frein à main de rotation	●
Dispositif de protection	●
Coupe-batterie à deux voies	●

L'équipement standard et en option peut varier selon le pays. Veuillez communiquer avec votre concessionnaire autorisé Hitachi Construction Machinery Americas pour obtenir plus de détails.

\*1 Capteur de surveillance de l'huile à moteur et de l'huile hydraulique.

\*2 Le lave-glace avant (1 point) est offert uniquement si le véhicule est muni d'un essuie-glace standard.

Le lave-glace avant (2 points) est offert uniquement si le véhicule est muni d'un essuie-glace à grand angle.

CHÂSSIS DE ROULEMENT	ZX135US-7H
Lame	○
Roue dentée boulonnée	●
Ajusteur de chenilles à graissage	●
Maillons de chenille renforcés avec joints à goupille	●
Patin : triple crampon de 24 po (600 mm)	●
Patin : triple crampon de 28 po (700 mm)	○
Supports d'arrimage (4)	●
Trou de remorquage pour objets légers	●
Protecteur de chenille (1 de chaque côté)	●
Dispositif inférieur de protection des chenilles	○
Marque de direction de déplacement sur les châssis de chenille	●
Protecteur de moteur de déplacement	●
Frein à main de déplacement	●
Rouleaux supérieur et inférieur	●

ACCESSOIRES AVANT	ZX135US-7H
Bras de 9 pi 11 po (3,01 m)	●
Lubrification à distance de l'extrémité du bras	●
Coupleur de godet en fonte A	●
Système de lubrification centralisé	●
Joint anti-encrassement sur toutes les goupilles du godet	●
Goupille à bride	●
Douille HN	●
Armature inférieure du bras	●
Plaque de poussée en résine renforcée	●
Projection thermique WC (carbure de tungstène)	●

DIVERS	ZX135US-7H
ConSite	○
Télématique exclusive de Global e-Service	●
Contrôleur d'informations embarqué	●
Appareil de communication par satellite	○
Boîte à outils standard	●
Alarme de déplacement	●

ACCESSOIRES	ZX135US-7H
Pompe supplémentaire (7,9 gal [30 L]/min)	○
Tuyauterie d'assistance	○
Tuyauterie hydraulique auxiliaire (droite et courte)	○
Tuyauterie hydraulique auxiliaire	●
Accumulateur pilote	○
Débit combiné des deux pompes	○





# HITACHI

## Reliable Solutions



## REPUTATIONS ARE **BUILT ON IT.**

Un héritage bâti sur des produits et un service de qualité : c'est notre histoire. Depuis plus de 50 ans, Hitachi Construction Machinery Americas est le partenaire régional du groupe Hitachi Construction Machinery, dont le siège social se trouve au Japon.

Déjà très respectée en Amérique du Nord depuis les années 1970 lorsque Hitachi Construction Machinery Group dirigeait une coentreprise de premier plan, Hitachi Construction Machinery Americas a récemment construit de nouvelles installations à Newnan, en Géorgie, qui sont prêtes à soutenir les clients locaux pour les années à venir.

Avec la contribution de professionnels de la construction des quatre coins du monde, nos machines sont fabriquées dans des installations de pointe au Japon pour être exportées et vendues dans le monde entier.

Votre concessionnaire Hitachi Construction Machinery Americas local dispose des ressources, de l'expertise et du personnel nécessaires pour travailler de concert avec vous, vous garantissant le meilleur rendement du capital investi. Tirant profit de programmes et de services soigneusement conçus en conjonction avec de vastes ressources numériques, Hitachi Construction Machinery Americas propose une approche ciblée pour vous soutenir, de même que votre entreprise et les machines de construction durables sur lesquelles reposent vos activités.

Les machines présentées dans cette brochure peuvent être représentatives de produits mondiaux non vendus sur le marché nord-américain et utilisées à des fins d'illustration uniquement. Les options peuvent ne pas être offertes sur tous les marchés. Avant d'utiliser cette machine (y compris le système de communication par satellite) en dehors de son pays de vente d'origine, il peut être nécessaire d'apporter des modifications pour se conformer aux exigences locales réglementaires, légales et de sécurité. Ne pas exporter ou utiliser cette machine à l'extérieur de son pays d'utilisation prévue tant que cette conformité n'a pas été confirmée. Contactez votre concessionnaire pour obtenir de l'assistance concernant la conformité régionale.

