

HITACHI

EXCAVADORA HIDRÁULICA

ZX200-5G / ZX200LC-5G

Reliable Solutions



Potencia Nominal Del Motor : 125 kW (168 HP)

Peso Operativo : ZX200-5G : 19.800 kg

ZX200LC-5G : 20.400 kg

Cucharón : Carga según ISO : 0,51 - 1,20 m³

Código De Modelo : ZX200-5G / ZX200LC-5G

ZAXIS200

ZAXIS *Empower your Vision.*

Un sello distintivo de ZAXIS: tecnologías hidráulicas líderes en el sector y un rendimiento que ningún otro puede superar. ZAXIS ofrece soluciones fiables: gran ahorro de combustible, movimientos frontales rápidos y fácil manejo. También descubrirá nuestra destreza y experiencia tecnológicas, como el sistema hidráulico y el motor optimizados. ZAXIS presenta las ventajas clave de una alta calidad, un bajo consumo de combustible y una gran durabilidad, lo que sirve para garantizar bajos costos de funcionamiento. ZAXIS, potenciado por una evolución integral, hará realidad las visiones y los sueños de los clientes, y será pionero en su brillante futuro.



Ventajas clave para reducir los costos de funcionamiento



Más producción con menos combustible

Página 4-5

- 9 % de reducción del consumo de combustible
- Mayor reducción de combustible en el modo ECO
- Movimientos frontales rápidos con el sistema hidráulico HIOS III
- Potente sistema de elevación
- Mayor par de giro
- Aumento de potencia mejorado



Comodidad sin limitaciones para el operador

Página 8-9

- Entorno operativo confortable
- Asiento del operador de diseño confortable
- Cabina resistente
- Monitor multifunción fácil de usar



Búsqueda de rendimiento y durabilidad

Página 6-7

- Investigación y Desarrollo y control de calidad de prestigio
- Motor duradero y fiable
- Implemento delantero sólido y duradero
- Chasis reforzado
- Estructura superior de eficacia probada



Mantenimiento simplificado

Página 10-11

- Red interior antipolvo
- Puntos de inspección a distancia agrupados
- Carrocería atractiva y resistente
- Bajos costos del ciclo de vida



**Soluciones fiables,
con varias opciones**

Página 12-13

- Trabajos variados, opciones variadas
- Opciones recomendadas



ConSite

Página 16-17

- Servicio automático de informes de datos



Cadena de soporte

Página 14-15

- Gestión remota de flotas con Global e-Service
- Piezas y servicio

Más producción con menos combustible

9 % de reducción del consumo de combustible

ZAXIS es una excavadora de bajo consumo que puede reducir el consumo de combustible en un 9 % en comparación con la familia convencional ZX200-3/ZX200-3F, gracias al sistema hidráulico HIOS III y al sistema de control del motor, los cuales también contribuyen a la reducción de las emisiones de CO₂.

*5 %, comparado con el ZX200/ZX200-3G.

Mayor reducción de combustible en el modo ECO

El modo ECO, modo económico, puede reducir aún más el consumo de combustible en un 9 % en comparación con el modo PWR, sin sacrificar la velocidad de excavación mediante una adaptación óptima de las operaciones.



Movimientos frontales rápidos con el sistema hidráulico HIOS* III

La velocidad de funcionamiento aumenta con un menor consumo de combustible gracias al sistema hidráulico HIOS III, desarrollado mediante tecnologías hidráulicas líderes en el sector y una gran experiencia. Los actuadores funcionan rápidamente por el peso de la pluma, sin necesidad de circuito regenerativo ni aceite a presión.

*Sistema operativo humano e inteligente

Despliegue rápido del brazo

La velocidad de despliegue del brazo aumenta gracias al flujo combinado de los cilindros del brazo y de la pluma a través de válvulas regenerativas para una excavación productiva.

Velocidad rápida del brazo durante el descenso de la pluma

La velocidad del brazo aumenta en función del peso de la pluma durante el descenso de ésta, sin necesidad de aceite a presión procedente de una bomba. Es decir, el flujo del circuito del brazo se incrementa para una mayor velocidad del brazo, lo que permite una carga rápida de un camión volquete y el posicionamiento de la parte delantera.



Potente sistema de elevación

El modo de elevación automática, el cual aumenta automáticamente la fuerza de elevación en un 10 % cuando es necesario, permite elevar con potencia tubos de hormigón enterrados o planchas de revestimiento.

Mayor par de giro

Permite un potente corte de paredes con el cucharón y un suave giro en pendiente.

Aumento de potencia mejorado

El modo de aumento de potencia permite al operador aumentar la fuerza de excavación en un 10 % al pulsar el botón de la palanca de control.



Búsqueda de rendimiento y durabilidad



Investigación y Desarrollo y control de calidad de prestigio

Hitachi Construction Machinery ha recibido reconocimientos por su destreza tecnológica y el rendimiento de sus productos en todo el mundo.

El Grupo Investigación y Desarrollo cuenta con un historial que incluye un excelente diseño, experiencia en análisis de tensiones mediante el sistema CAE y una abundante base de datos de producción. Además, un campo de pruebas de durabilidad a gran escala (427 hm²) permite realizar una serie de pruebas rigurosas de las nuevas máquinas. El Grupo de Producción y Adquisición se esfuerza por automatizar los procesos de producción, incluida la soldadura robotizada, el mecanizado, la pintura, el montaje y la transferencia.



Ingeniería asistida por ordenador



Área de pruebas de la bomba principal



Línea de montaje de excavadoras medianas



Línea de soldadura del bastidor principal



Pruebas de simulación desde el asiento del operador



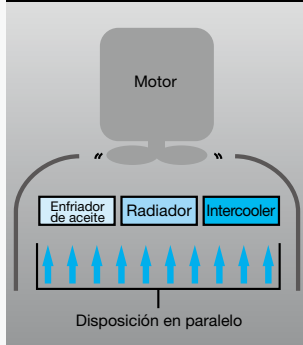
Motor duradero y fiable

Este motor tiene un historial que demuestra una durabilidad impresionante en innumerables obras exigentes alrededor del mundo.

El motor, el cual cuenta con un diseño robusto, un sistema de inyección directa de combustible y un sofisticado regulador, es ecológico y cumple las normativas sobre emisiones Fase II de la UE y Tier 2 de la EPA EE.UU.

El sistema de refrigeración mantiene bien frío el motor. La cubierta del motor tiene una mayor superficie de aspiración de aire, y los radiadores están dispuestos en paralelo para una refrigeración eficaz. Esta disposición en paralelo también facilita su limpieza.

El intercooler y el turbocompresor de gran capacidad ayudan a obtener una potencia de 125 kW (168 HP) para una mayor producción en un plazo de trabajo más corto.



Implemento delantero sólido y duradero

La parte superior y el pie de la pluma están reforzados con soportes de acero de alta resistencia engrosados, que incorporan bujes de acero para aumentar la durabilidad. Los cilindros del brazo y de la pluma (extremos extensibles del vástago) amortiguan los golpes en los extremos de la carrera para reducir el ruido y prolongar la vida útil.

Los pasadores de la junta en el implemento delantero están bien ajustados para reducir las sacudidas y el ruido. La junta brazo-cucharón está protegida por pulverización térmica WC en sus superficies de contacto para reducir el desgaste y las sacudidas. Los bujes HN, utilizados en los pasadores de la junta, retienen la grasa en su interior para prolongar los intervalos de engrase. Una placa de empuje de resina reforzada, montada en el pasador del cucharón, ayuda a reducir el ruido de desgaste.



Chasis reforzado

La estructura X-beam frame está fabricada monóticamente con menos soldaduras para una mayor rigidez y durabilidad. Los ajustadores de orugas absorben los impactos contra las orugas. Las ruedas giratorias delanteras y los cilindros de ajuste están integrados para aumentar la durabilidad. Los soportes de las ruedas giratorias y los soportes del motor de desplazamiento están engrosados para aumentar su durabilidad.

Estructura superior de eficacia probada

El bastidor de la estructura superior está reforzado con el faldón de sección en D, de eficacia probada, para aumentar la rigidez frente a los daños causados por obstáculos. Se añade un retén de puerta grande para reducir los golpes y sacudidas de la cabina y la estructura superior.



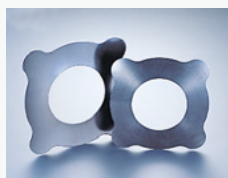
Buje HN



Estructura X-beam frame



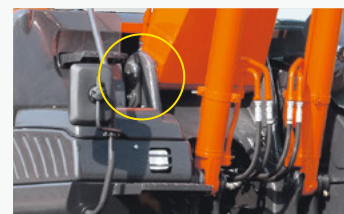
Ajustador de oruga



Placas de empuje de resina reforzada



Pulverización térmica WC



Pie de la pluma

Comodidad sin limitaciones para el operador

Entorno operativo confortable

Se sentirá cómodo y confiado, con mucho espacio para las piernas y una excelente visibilidad al manejar la cabina. La consola compacta ofrece más espacio para las piernas. El montante de la puerta se ha desplazado 70 mm hacia atrás para ampliar el espacio de entrada y facilitar el acceso. Una luz ambiental LED, enclavada en la puerta, se enciende cuando ésta se abre. La ventana delantera se extrae fácilmente y se guarda en la parte superior mediante guías deslizantes. La ventana superior se puede abrir para facilitar la ventilación. Las amplias rejillas de ventilación del aire acondicionado están situadas estratégicamente para una circulación uniforme del aire en el interior de la cabina. El panel de control y las palancas de control están dispuestos al alcance del operador. La radio AM/FM y el puerto AUX (opcional) para un reproductor de música móvil están disponibles para una larga jornada de trabajo con menos fatiga. Todos estos diseños se centran en la comodidad del operador.

Asiento del operador de diseño confortable

El lujoso asiento de tela está equipado con reposacabezas y reposabrazos para mayor comodidad del operador. El asiento puede ajustarse de múltiples maneras, deslizándose y reclinándose, para adaptarse al tamaño y las preferencias del operador. El asiento puede deslizarse 40 mm más hacia atrás para aumentar el espacio para las piernas. La suspensión neumática con almohadilla térmica es opcional.

Cabina resistente

La resistente cabina, que cumple la norma OPG (Tier 1 de protección superior), protege al operador de la caída de objetos. La palanca de desconexión del control de seguridad cuenta con un sistema de arranque del motor en punto muerto que sólo permite el arranque de este cuando la palanca de desconexión del control piloto está en posición de bloqueo.



Panel de control



Gran espacio de almacenamiento

Monitor multifunción fácil de usar

El sistema de control multilingüe y multifunción incluye un monitor en color de alta resolución de 7 pulgadas y un controlador multifunción. El monitor permite al operador comprobar diversas variables de funcionamiento: temperatura del aceite hidráulico, nivel de combustible, modo de trabajo, aire acondicionado totalmente automático, radio AM/FM, cámara de monitor de visión trasera (opcional), soporte de mantenimiento y ajuste del caudal del implemento. Los elementos del menú se pueden seleccionar y ajustar mediante un controlador multifunción en el panel de control. La cámara del monitor de visión trasera muestra siempre la vista detrás de la máquina.

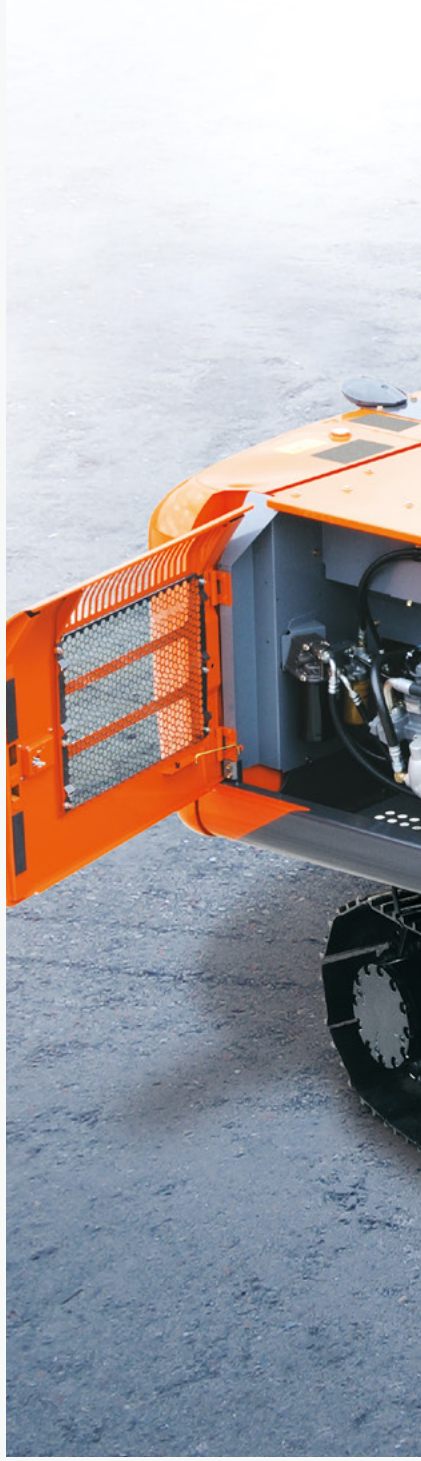
Elementos del menú

The image shows a hand operating a multifunction control knob. To the right, a screenshot of the 7-inch color monitor displays various operational data. A menu overlay is shown on the right side of the monitor, listing various settings and maintenance information.

Main Menu	
Alarm List	U 4
Air Conditioner	
Radio	
Work Mode	
Setting Menu	
Menú principal	
Work Mode	U 5
Bucket	
Breaker 1	
Pulverizer 1	
Crusher 1	
Grapple 1	
Menú del modo de trabajo	
Engine Oil	
Previous Maintenance	
2000/01/01	0.0h
Remains	496.1h
Maintenance Interval	500.0h
Aceite de motor	



Mantenimiento simplificado



Red interior antipolvo

En la parte delantera del radiador hay una red interior a prueba de polvo que puede retirarse y limpiarse fácilmente con aire comprimido. En la parte trasera del radiador, el soplado de aire puede realizarse a través de una tapa que se abre con un solo toque. En la parte trasera, el condensador de aire se puede abrir para facilitar su limpieza.

Carrocería atractiva y resistente

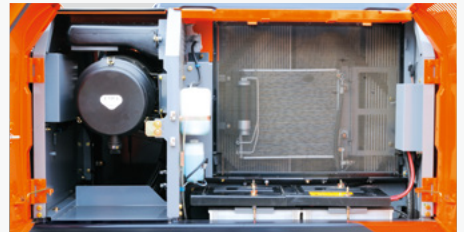
Las partes superiores de los bastidores laterales del chasis están inclinadas para permitir que la suciedad se deslice. Los orificios de engrase de los ajustadores de la carrilería se han reubicado para facilitar la lubricación y están bien protegidos de la acumulación de suciedad.

Puntos agrupados de inspección a distancia

Los puntos de servicio se agrupan en el interior de las cubiertas izquierda y derecha, fácilmente accesibles desde el nivel del suelo para una cómoda revisión e inspección, incluido el drenaje del agua del tanque de combustible, la reposición del refrigerante y la sustitución de los filtros. El tanque de combustible tiene un revestimiento interior anticorrosión y un gran orificio de limpieza en la parte inferior. Estos ingeniosos diseños mantienen limpio el combustible y facilitan el mantenimiento. Los pasamanos están ubicados en lugares convenientes para facilitar la conducción en la estructura superior. Hay muchas placas antideslizantes para garantizar un mantenimiento seguro.



Filtros remotos agrupados y puntos de inspección



Espacio para servicios y radiadores



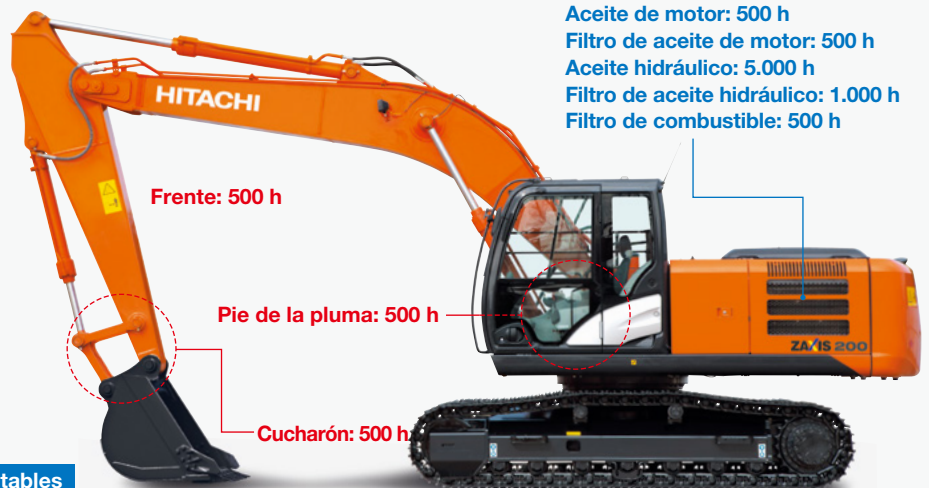
Grifo de vaciado de agua del tanque de combustible



La foto muestra una excavadora con un protector inferior de cristal delantero opcional.

Bajos costos del ciclo de vida

Los intervalos de servicio son lo suficientemente largos como para reducir los costos de mantenimiento.



Lubricante **Combustibles agotables**

Las horas indicadas pueden variar en función del uso de la maquinaria; consulte el manual del operador y las lubricaciones específicas del cucharón antes del uso.

Nota: Se requiere una inspección periódica para comprobar la contaminación del aceite y similares.

Cadena de soporte

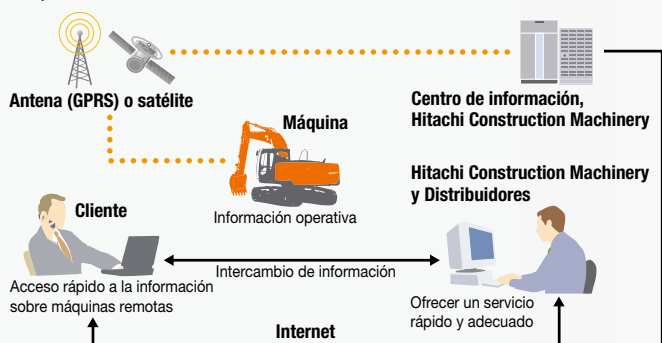
SUPPORT CHAIN

La Cadena de soporte es un sistema completo de soporte al cliente ofrecido por Hitachi Construction Machinery.

Gestión remota de flotas con Global e-Service

Fácil acceso a las máquinas en el sitio a través de Internet

Este sistema de gestión de flotas en línea le permite acceder a cada máquina en el sitio desde un PC en su oficina. Puede obtener su información de funcionamiento y ubicación para aumentar la productividad de la flota y reducir el tiempo de inactividad. Los datos de funcionamiento y el registro se envían a un servidor de Hitachi Construction Machinery para su procesamiento y, a continuación, al cliente y a los distribuidores de todo el mundo. Este sistema está disponible las 24 horas del día, todo el año.



Nota: En algunas regiones, el servicio electrónico global no está disponible por la normativa local.

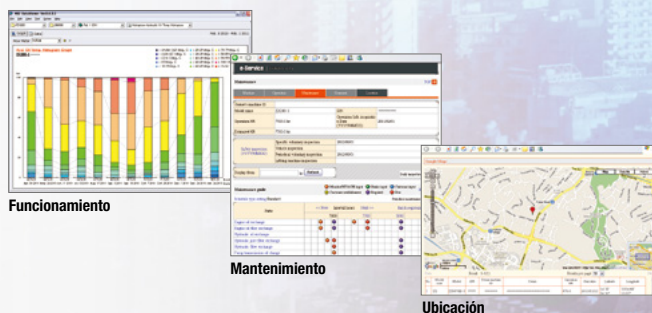
Principales características de Global e-Service

Funciones

Global e-Service proporciona un fácil acceso a una máquina en el sitio, transmitiendo información de funcionamiento y registro, incluidas las horas de funcionamiento diarias, el nivel de combustible, las temperaturas, las presiones y los gustos.

Mantenimiento

Los datos y el registro de mantenimiento se muestran en una pantalla de fácil lectura, que sugiere el mantenimiento recomendado para una gestión eficaz de la flota.



Piezas y servicio

El servicio de atención al cliente de Hitachi Construction Machinery está disponible en todas las zonas del mundo para la satisfacción total del cliente a través de distribuidores autorizados.

Piezas

La red global en línea de Hitachi Construction Machinery, un sistema de distribución de piezas, está conectada con el Centro de Piezas de Japón, los almacenes en el extranjero y más de 150 distribuidores en el extranjero para ofrecer información en línea sobre piezas, incluidas las piezas en stock, la recepción de pedidos, los envíos y el plazo de entrega de más de un millón de piezas y componentes.

Piezas originales

Las piezas originales, que cumplen estrictas normas de calidad, están garantizadas de acuerdo con las normas de garantía de Hitachi Construction Machinery. El uso de piezas originales, incluidos el motor, el combustible, el aceite hidráulico y los filtros, puede reducir los costos de funcionamiento y prolongar la vida útil de la máquina.

Herramientas de trabajo de corte (GETs)

Hitachi Construction Machinery ofrece una amplia gama

de herramientas de trabajo de corte desarrolladas y construidas para una gran variedad de aplicaciones. Utilizar GETs de alta calidad y en buen estado le ayudará a ganar la confianza de los clientes.

Nota: Algunos distribuidores no trabajan con GET.

Componentes remanufacturados

Los componentes de Hitachi Construction Machinery se remanufacturan de acuerdo con las estrictas normas de remanufactura en fábricas de todo el mundo. Tienen una alta calidad equivalente a componentes nuevos, y están respaldados por el sistema de garantía de Hitachi Construction Machinery.

Nota: Algunos distribuidores no trabajan con componentes remanufacturados.

Servicio

Garantía extendida - HELP

El sistema de garantía estándar de Hitachi Construction Machinery está disponible en todas las nuevas excavadoras



ZAXIS y cargadoras de ruedas ZW. Además, ofrecemos programas de vida útil prolongada (HELP) que se adaptan a las expectativas del cliente: protegen las máquinas en condiciones difíciles de funcionamiento difíciles, evitan tiempos inesperados de inactividad inesperados y reducen los costos de reparación.

Nota: Las condiciones de la garantía varían según el equipo.

Herramientas de diagnóstico - Maintenance Pro

El sistema de control electrónico necesita soluciones rápidas en el sitio, aparte de las reparaciones mecánicas. Maintenance Pro puede diagnosticar averías de máquinas en poco tiempo conectando una PC a una máquina averiada.

Formación técnica

El servicio técnico en el sitio es importante a pesar de la locación para mantener la máquina al máximo rendimiento y reducir el tiempo de inactividad. El Centro de Formación Técnica (TTC), ubicado en Japón, educa y forma a los técnicos de servicio y al personal de asistencia técnica procedentes de distribuidores autorizados y fábricas de todo el mundo de acuerdo con los programas de formación internacionales.



ConSite

ConSite es un servicio automático de informe de datos que envía un correo electrónico mensual con un resumen de la información de Global e-Service para cada una de sus máquinas.

ConSite, disponible en más de 30 idiomas, incluye un análisis detallado de los datos operativos, ratios y horas.

Este Informe mensual también se almacena en el sitio del propietario para facilitar su consulta.



Un sistema de control remoto de la flota para mejorar el rendimiento global

ConSite

Nuestro servicio de informe de datos ConSite le envía un correo electrónico mensual para resumir la información disponible en Global e-Service para cada una de sus máquinas. Incluye un análisis detallado de los datos operativos, ratios y horas, para que pueda ver lo productivas y eficientes que han sido sus máquinas en el último mes. Toda la información del informe se almacena también en el Sitio del propietario, para facilitar su consulta.

Más adelante en el Informe ConSite, verá los índices y ratios de eficiencia de giro y no funcionamiento. Éstos comparan el rendimiento de la máquina con la misma clase de modelo de todos los propietarios de Hitachi Construction Machinery de su región.

El número mensual y total de horas se divide para las operaciones frontales, de giro, de desplazamiento y con implementos. Esto le ayudará a determinar el uso real de su máquina y a planificar el mantenimiento.

El análisis mensual de estas variables se compara con la vida útil total de la máquina en un gráfico de fácil manejo. Un gráfico de líneas muestra el número de horas reales y previstas, lo que le ayuda a gestionar las necesidades de mantenimiento.

ConSite también puede ayudarle en el improbable caso de que ocurra una avería. Le enviará a usted y a su distribuidor autorizado un Informe de Alarma de Emergencia, para que ambos puedan responder rápidamente con el fin de minimizar el tiempo de inactividad no programado.

Hemos creado ConSite para mejorar las operaciones de su empresa y permitirle analizar la productividad y eficiencia de sus equipos. La información que proporciona sobre el uso de la máquina tiene como objetivo ayudarle en la planificación del mantenimiento y también promueve la asistencia proactiva de su distribuidor. En última instancia, le proporciona confianza en sus excavadoras ZAXIS, cargadoras de ruedas ZW y tranquilidad para centrarse en otras áreas de su negocio.



Escanee este código para obtener nuestra explicación de la función ConSite y el video del ejemplo práctico

Sitio del propietario

Puede encontrar todo lo que necesita saber sobre su flota de Hitachi Construction Machinery desde la comodidad de su hogar u oficina, gracias al Sitio del propietario. Esta herramienta de gestión en línea, disponible en www.globaleservice.com, es fácil de usar y ofrece información amplia y detallada sobre sus excavadoras Zaxis y cargadores de ruedas ZW.

Los datos se muestran en un diseño flexible, por lo que puede crear grupos de máquinas por obra o seleccionar la información relevante, en función de sus necesidades. Como cada proyecto es diferente, puede personalizar el panel de control de la obra del propietario para ver los datos de forma rápida y sencilla.



Características principales

- Controle cada una de sus máquinas desde su oficina - 24/7
- Controle a distancia el consumo de combustible
- Compruebe la ubicación y los movimientos actuales y anteriores de su(s) máquina(s)
- Vea el estado de mantenimiento y los elementos que deben renovarse en cada una de sus máquinas
- Reciba notificaciones por correo electrónico sobre cualquier alerta de la máquina, movimientos inesperados, etc.

ESPECIFICACIONES

MOTOR

Modelo	Isuzu CC-6BG1T
Tipo	4 tiempos refrigerado por agua, inyección directa
Aspiración	Turbocompresor, intercooler
Número de cilindros ...	6
Potencia nominal	
ISO 9249, neta	125 kW (168 HP) a 2.100 min ⁻¹ (rpm)
SAE J1349, neta ...	125 kW (168 HP) a 2.100 min ⁻¹ (rpm)
Par máximo	637 Nm (65 kgfm) a 1.800 min ⁻¹ (rpm)
Cilindrada del pistón...	6,494 L
Diámetro y carrera	105 mm x 125 mm
Baterías	2 x 12 V / 88 Ah

SISTEMA HIDRÁULICO

Bombas hidráulicas

Bombas principales ...	2 bombas de pistones axiales de caudal variable
Caudal máximo de aceite	2 x 212 L/min
Bomba piloto	1 bomba de engranajes
Caudal máximo de aceite	33,6 L/min

Motores hidráulicos

Recorrido	2 motores de pistones axiales de cilindrada variable
Giro	1 motor de pistones axiales

Ajustes de la válvula de alivio

Circuito del implemento	34,3 MPa (350 kgf/cm ²)
Circuito de giro	34,3 MPa (350 kgf/cm ²)
Circuito del recorrido...	34,3 MPa (350 kgf/cm ²)
Circuito piloto	3,9 MPa (40 kgf/cm ²)
Aumento de potencia...	38,0 MPa (388 kgf/cm ²)

Cilindros hidráulicos

	Cantidad
Pluma	2
Brazo	1
Cucharón	1

ESTRUCTURA SUPERIOR

Marco giratorio

Faldón del bastidor de sección en D para mayor resistencia a la deformación.

Dispositivo de rotación

El motor de pistones axiales con reductor planetario está bañado en aceite. El círculo de giro es de una sola fila. El freno de aparcamiento del giro es del tipo de disco liberado hidráulicamente/ajustado por resorte.

Velocidad de giro	13,5 min ⁻¹ (rpm)
Par de giro	68 kNm (6.900 kgfm)

Cabina del operador

Cabina independiente espaciosa, de 1.005 mm de ancho por 1.675 mm de alto, de conformidad con las normas ISO*.

* Organización Internacional de Normalización

CHASIS

Orugas

Pernos de conexión tratados térmicamente con juntas antisuciedad. Ajustadores hidráulicos (de grasa) de las orugas con muelles de retroceso amortiguadores.

Número de rodillos y zapatas en cada lado

Rodillos superiores	2
Rodillos inferiores	7: ZX200-5G 8: ZX200LC-5G
Zapatas de la oruga	46: ZX200-5G 49: ZX200LC-5G
Protector de la oruga	1: ZX200-5G/ZX200LC-5G

Dispositivo de desplazamiento

Cada oruga es accionada por un motor de pistones axiales de 2 velocidades.

El freno de parqueo es de disco accionado por resorte y liberado hidráulicamente.

Sistema de transmisión automática: Alto-bajo.

Velocidad de recorrido	Alta: 0 a 5,5 km/h Baja: 0 a 3,5 km/h
------------------------------	--

Fuerza de tracción máxima... 203 kN (20.700 kgf)

Capacidad de ascenso 70 % (35 grados) continuo

CAPACIDADES DE RECARGA DE SERVICIO

Tanque de combustible	400,0 L
Refrigerante del motor	23,0 L
Aceite de motor	25,0 L
Dispositivo de rotación	6,2 L
Dispositivo de desplazamiento (cada lado).....	6,8 L
Sistema hidráulico	240,0 L
Tanque de aceite hidráulico	135,0 L

PESOS Y PRESIÓN SOBRE EL SUELO

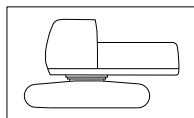
Peso operativo y presión sobre el suelo

			ZX200-5G ^{*1}		ZX200LC-5G ^{*1}	
Tipo de zapata	Anchura de zapata	Longitud del brazo	kg	kPa(kgf/cm ²)	kg	kPa(kgf/cm ²)
Triple garra	600 mm	2,42 m	19.700	44 (0,45)	20.300	42 (0,43)
		2,91 m	19.800	44 (0,45)	20.400	42 (0,43)
	700 mm	2,42 m	20.100	38 (0,39)	20.700	37 (0,38)
		2,91 m	20.200	39 (0,40)	20.700	37 (0,38)
	800 mm	2,42 m	20.400	34 (0,35)	21.000	32 (0,33)
		2,91 m	20.500	34 (0,35)	21.000	32 (0,33)

*1 :Incluidos 0,80 m³ (carga según ISO) peso del cucharón (660 kg) y contrapeso (4.200 kg).

PESO: MÁQUINA BÁSICA y COMPONENTES

Peso básico de la máquina y anchura total



No incluye accesorio frontal, combustible, aceite hidráulico, refrigerante, etc., e incluye el contrapeso.

ZX200-5G

Anchura de zapata	Peso	Anchura total
600 mm	15.400 kg	2.860 mm
700 mm	15.800 kg	2.910 mm
800 mm	16.000 kg	3.000 mm

ZX200LC-5G

Anchura de zapata	Peso	Anchura total
600 mm	15.900 kg	2.990 mm
700 mm	16.300 kg	3.090 mm
800 mm	16.600 kg	3.190 mm

Peso de los componentes

	ZX200-5G / ZX200LC-5G
Contrapeso	4.200 kg
Pluma (con cilindro de pluma y brazo)	2.180 kg
Brazo de 2,42 m (con cilindro balde)	850 kg
Brazo de 2,91 m (con cilindro balde)	920 kg
Cucharón de 0,80 m ³	660 kg

FUERZAS DE EXCAVACIÓN DEL CUCARÓN Y DEL BRAZO

Longitud del brazo	2,42 m	2,91 m
Fuerza de excavación del cucharón* ISO	158 kN (16.200 kgf)	158 kN (16.200 kgf)
Fuerza de excavación del cucharón* SAE: PCSA	141 kN (14.400 kgf)	141 kN (14.400 kgf)
Fuerza de retracción del brazo* ISO	140 kN (14.200 kgf)	114 kN (11.600 kgf)
Fuerza de retracción del brazo* SAE: PCSA	133 kN (13.600 kgf)	110 kN (11.200 kgf)

* Al aumentar la potencia

ESPECIFICACIONES

IMPLEMENTOS PARA EXCAVADORAS

La pluma y los brazos tienen un diseño soldado de sección en caja. Hay disponibles una pluma de 5,68 m y brazos de 2,42 m y 2,91 m. El cucharón es de estructura de acero soldado. Mecanismo de ajuste de la holgura lateral en el soporte de la articulación del cucharón.

Cucharones

Capacidad	Anchura		Número de dientes	Peso	Recomendación			
					ZX200-5G		ZX200LC-5G	
	Carga según ISO	Sin cuchillas laterales			Con cuchillas laterales	2,42 m brazo	2,91 m brazo	2,42 m brazo
0,51 m ³	720 mm	830 mm	3	530 kg	⊙	⊙	⊙	⊙
0,80 m ³	1.030 mm	1.140 mm	5	660 kg	⊙	⊙	⊙	⊙
0,91 m ³	1.150 mm	1.260 mm	5	700 kg	⊙	○	⊙	⊙
1,10 m ³	1.330 mm	1.440 mm	6	770 kg	□	—	○	○
1,20 m ³	1.450 mm	—	6	690 kg	□	—	□	—
*1 0,80 m ³	1.030 mm	1.140 mm	5	750 kg	⊙	⊙	⊙	⊙
*1 0,91 m ³	1.150 mm	1.260 mm	5	800 kg	⊙	○	⊙	⊙
*2 0,80 m ³	1.040 mm	1.150 mm	5	760 kg	⊙	⊙	⊙	⊙
*3 0,80 m ³	1.030 mm	1.140 mm	5	660 kg	⊙	⊙	⊙	⊙
*4 0,80 m ³	1.040 mm	1.150 mm	5	760 kg	⊙	⊙	⊙	⊙
*5 0,60 m ³	800 mm	—	3	950 kg	●	—	●	—
Ripper de un punto			1	540 kg	●	—	●	—
Cuchilla de acabado de taludes: Anchura 1.100 mm, longitud 1.800 mm			—	590 kg	◇	◇	◇	◇
Cucharón en forma de V:			3	520 kg	○	○	○	○
Cucharón tipo almeja de tiro central: 0,60 m ³ (carga según CECE), anchura 940 mm			8	1.130 kg	⊙	⊙	⊙	⊙
Cucharón bivalvo de empuje: 0,60 m ³ (carga según CECE), anchura 870 mm			7	960 kg	⊙	⊙	⊙	⊙

*1 Cucharón en H

*2 Cucharón reforzado

*3 Cucharón tipo pasador de nivel

*4 Cucharón con dientes Super V

*5 Cucharón desgarrador

⊙ Adecuado para materiales con una densidad igual o inferior a 2.000 kg/m³

○ Adecuado para materiales con una densidad igual o inferior a 1.600 kg/m³

□ Adecuado para materiales con una densidad igual o inferior a 1.100 kg/m³

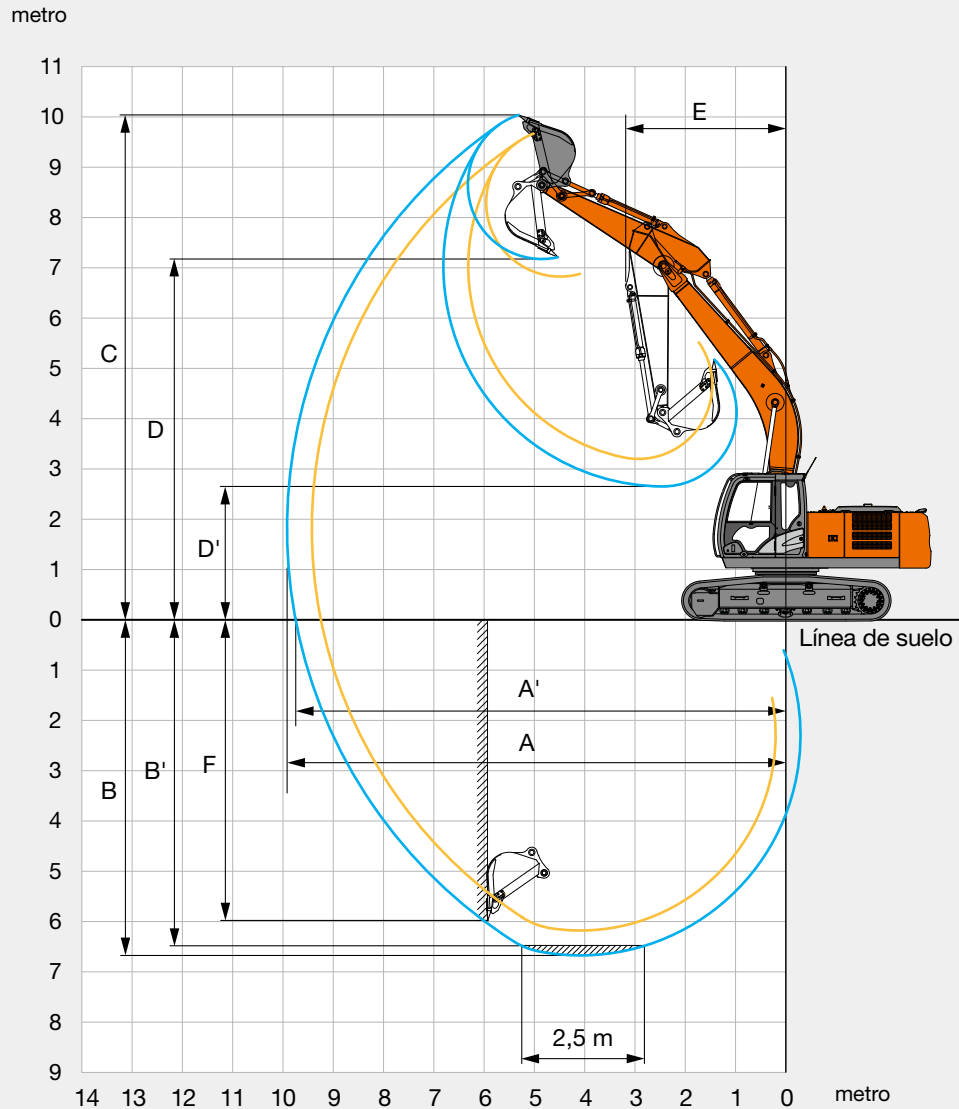
● Servicio pesado

◇ Servicio de acabado de taludes

— No es aplicable

ESPECIFICACIONES

RANGOS DE TRABAJO

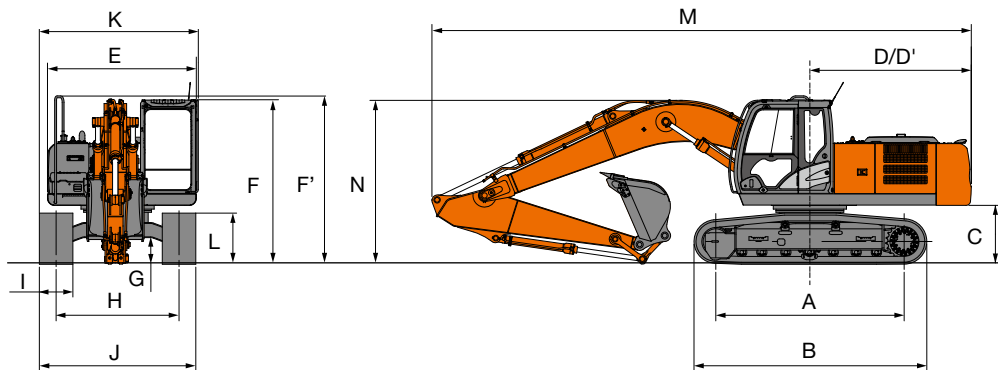


Unidad: mm

Longitud del brazo	2,42 m	2,91 m
A Alcance máximo de excavación	9.430	9.920
A' Alcance máximo de excavación (de corte)	9.250	9.750
B Profundidad máxima de excavación	6.180	6.670
B' Profundidad máxima de excavación para un nivel de 2,5 m	5.950	6.490
C Altura de corte máx.	9.670	10.040
D Altura máxima de volcado	6.830	7.180
D' Altura mínima de volcado	3.200	2.650
E Radio de rotación mínimo	3.280	3.180
F Profundidad máxima de excavación vertical de la pared	5.300	5.990

Sin el taco de la zapata de la oruga

DIMENSIONES



Unidad: mm

	ZX200-5G	ZX200LC-5G
A Distancia desde el centro de la rueda dentada al centro de la rueda guía	3.370	3.660
B Longitud del bastidor inferior	4.170	4.470
* C Distancia del contrapeso	1.030	1.030
D Radio de giro del extremo posterior	2.890	2.890
D' Longitud trasera	2.890	2.890
E Anchura total de la estructura superior	2.710	2.710
F Altura total de la cabina	2.950	2.950
F' Altura total de la estructura superior	3.010	3.010
* G Distancia mínima al suelo	450	450
H Anchura entre centros de las orugas	2.200	2.390
I Anchura de zapata de la oruga	G 600	G 600
J Anchura del tren de rodaje	2.800	2.990
K Anchura total	2.860	2.990
* L Altura de la oruga con zapatas de triple garra	920	920
M Longitud total		
Con brazo de 2,42 m	9.750	9.750
Con brazo de 2,91 m	9.660	9.660
N Altura total de la pluma		
Con brazo de 2,42 m	3.180	3.180
Con brazo de 2,91 m	2.940	2.940

* Sin el taco de la zapata de la oruga: G: Zapata de triple garra

CAPACIDADES DE ELEVACIÓN (sin cucharón)

ZX200-5G

☒ Calibración frontal ☒ Calibración lateral o 360 grados Unidad: kg

Condiciones	Altura del punto de carga m	Radio de carga m										Al alcance máximo		
		1,5		3,0		4,5		6,0		7,5		☒	☒	metro
		☒	☒	☒	☒	☒	☒	☒	☒	☒	☒			
Pluma 5,68 m	6,0							*5.750	4.600			5.620	3.780	6,75
Brazo 2,42 m	4,5					*7.340	6.870	*6.230	4.450			4.690	3.130	7,49
Contrapeso 4.200 kg	3,0					*9.210	6.340	6.450	4.230	4.590	3.050	4.260	2.830	7,87
Zapata 600 mm	1,5					9.610	5.910	6.210	4.010	4.490	2.950	4.120	2.710	7,96
	0 (Suelo)					9.390	5.720	6.060	3.880	4.420	2.890	4.230	2.770	7,74
	-1,5			*9.910	*9.910	9.370	5.710	6.020	3.840			4.670	3.040	7,21
	-3,0			*13.220	11.060	9.490	5.810	6.110	3.930			5.740	3.710	6,28
	-4,5					*6.880	6.100					*6.450	5.730	4,71
	-6,0													
Pluma 5,68 m	6,0							*5.220	4.670			*4.030	3.330	7,33
Brazo 2,91 m	4,5					*6.610	*6.610	*5.780	4.510	4.720	3.160	*3.980	2.830	8,01
Contrapeso 4.200 kg	3,0					*8.530	6.480	6.500	4.270	4.610	3.060	3.880	2.570	8,37
Zapata 600 mm	1,5					9.720	6.000	6.240	4.040	4.490	2.950	3.760	2.470	8,45
	0 (Suelo)			*4.850	*4.850	9.410	5.740	6.060	3.880	4.400	2.870	3.850	2.520	8,25
	-1,5	*5.480	*5.480	*9.100	*9.100	9.330	5.670	5.980	3.810	4.370	2.840	4.180	2.720	7,76
	-3,0	*9.970	*9.970	*14.390	10.890	9.400	5.730	6.020	3.840			4.960	3.220	6,90
	-4,5			*11.250	11.250	*8.120	5.930					*6.250	4.500	5,52
	-6,0													

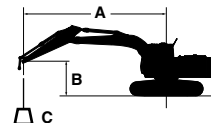
ZX200LC-5G

☒ Calibración frontal ☒ Calibración lateral o 360 grados Unidad: kg

Condiciones	Altura del punto de carga m	Radio de carga m										Al alcance máximo		
		1,5		3,0		4,5		6,0		7,5		☒	☒	metro
		☒	☒	☒	☒	☒	☒	☒	☒	☒	☒			
Pluma 5,68 m	6,0							*5.750	5.080			*5.780	4.180	6,75
Brazo 2,42 m	4,5					*7.340	*7.340	*6.230	4.930			5.310	3.480	7,49
Contrapeso 4.200 kg	3,0					*9.210	7.100	*7.040	4.710	5.210	3.390	4.830	3.150	7,87
Zapata 600 mm	1,5					*10.720	6.660	7.110	4.490	5.100	3.300	4.680	3.030	7,96
	0 (Suelo)					10.970	6.470	6.950	4.350	5.040	3.230	4.820	3.100	7,74
	-1,5			*9.910	*9.910	*10.910	6.450	6.910	4.320			5.320	3.400	7,21
	-3,0			*13.220	12.750	*9.730	6.560	7.000	4.400			6.560	4.150	6,28
	-4,5					*6.880	6.860					*6.450	6.430	4,71
	-6,0													
Pluma 5,68 m	6,0							*5.220	5.150			*4.030	3.690	7,33
Brazo 2,91 m	4,5					*6.610	*6.610	*5.780	4.990	5.350	3.510	*3.980	3.140	8,01
Contrapeso 4.200 kg	3,0					*8.530	7.250	*6.650	4.750	5.230	3.410	*4.090	2.870	8,37
Zapata 600 mm	1,5					*10.260	6.750	7.140	4.520	5.110	3.300	4.280	2.770	8,45
	0 (Suelo)			*4.850	*4.850	10.990	6.490	6.950	4.350	5.010	3.210	4.380	2.820	8,25
	-1,5	*5.480	*5.480	*9.100	*9.100	10.900	6.410	6.870	4.280	4.980	3.180	4.760	3.050	7,76
	-3,0	*9.970	*9.970	*14.390	12.580	*10.230	6.470	6.910	4.310			5.670	3.610	6,90
	-4,5			*11.250	*11.250	*8.120	6.690					*6.250	5.040	5,52
	-6,0													

Notas: 1. Las clasificaciones se basan en la norma ISO 10567.

- La capacidad de elevación no supera el 75 % de la carga de vuelco con la máquina sobre suelo firme y nivelado o el 87 % de la capacidad hidráulica total.
- El punto de carga es la línea central del pasador de montaje del pivote del cucharón en el brazo.
- *Indica carga limitada por la capacidad hidráulica.
- 0 m = Suelo.



- A: Radio de carga
B: Altura del punto de carga
C: Capacidad de elevación

Para las capacidades de elevación, reste el peso del cucharón y del enganche rápido de las capacidades de elevación sin cucharón.

EQUIPO

El equipamiento estándar y opcional puede variar según el país, por favor consulte a su distribuidor autorizado para obtener más información.

● : Equipo estándar

○ : Equipo opcional

	ZX200-5G / ZX200LC-5G
MOTOR	
Filtros dobles del filtro de aire	●
Sistema de ralentí automático	●
Filtro de aceite de motor de cartucho	●
Prefiltro de combustible de cartucho	●
Filtro principal de combustible de cartucho	●
Filtro de aire seco con válvula de evacuación (con indicador de restricción del filtro de aire)	●
Control del modo ECO/PWR	●
Dispositivo de calentamiento del motor	●
Protector del ventilador	●
Separador de agua	●
Prelimpiador	○
Red interior antipolvo	●
Depósito de reserva del radiador	●
Alternador de 50 A	●

SISTEMA HIDRÁULICO	
Elevador automático	●
Válvula de control con válvula de alivio principal	●
Filtro de flujo total	●
Filtro de flujo total de malla alta con indicador de restricción	○
Filtro piloto	●
Aumento de potencia	●
Filtro de aspiración	●
Un puerto adicional para la válvula de control	●
Selector de modo de trabajo	●

	ZX200-5G / ZX200LC-5G
CABINA	
Cabina de acero insonorizada para todo tipo de clima	●
Radio AM-FM con 2 altavoces	●
Cenicero	●
Aire acondicionado con control automático	●
Terminal AUX. y almacenamiento	○
Cabina (estructura reforzada pilar central)	●
Portavasos	●
Portavasos caliente y frío	●
Doble bocina eléctrica	●
Palanca de parada del motor	●
Martillo de evacuación	●
Soporte para extintor	○
Alfombrilla	●
Reposapiés	●
Limpiaparabrisas delantero	●
Ventanas delanteras superior, inferior e izquierda que se pueden abrir	●
Protector frontal inferior de la cabina	○
Protector frontal superior de la cabina	○
Guantera	●
Caja caliente y fría	●
Limpiaparabrisas intermitente	●
Luz del cilindro de la llave	●
Luz ambiente LED con luz de cortesía en puertas	●
Cabina conforme al Tier 1 de protección superior OPG (ISO10262)	●
Palanca de desconexión del control de seguridad	●
Bandeja trasera	●
Cinturón de seguridad retráctil	●
Antena de radio de goma	●
Asiento: asiento de tela	●
Asiento: asiento con suspensión mecánica	○
Asiento: asiento con suspensión neumática y calefacción	○
Regulación del asiento: respaldo, reposabrazos, altura e inclinación, deslizamiento hacia delante/atrás	●
Palancas de control cortas	●
4 soportes elásticos rellenos de líquido	●
Encendedor 24V	●

	ZX200-5G / ZX200LC-5G
SISTEMA DE CONTROL	
Timbres de alarma: sobrecalentamiento, presión de aceite del motor	●
Alarmas: sobrecalentamiento, advertencia del motor, presión del aceite del motor, alternador, nivel mínimo de combustible, restricción del filtro hidráulico, restricción del filtro de aire, modo de trabajo, etc.	●
Visualización de contadores: temperatura del agua, hora, nivel de combustible, reloj	●
Otras visualizaciones: modo de trabajo, ralentí automático, incandescencia, monitor retrovisor, condiciones de funcionamiento, etc.	●
Selección de 32 idiomas	●

LUCES	
Luces delanteras adicionales en el techo de la cabina	○
Luz adicional en la pluma con cubierta	○
2 luces de trabajo	●

ESTRUCTURA SUPERIOR	
Bomba eléctrica de recarga de combustible	○
Flotador de nivel de combustible	●
Indicador del nivel de aceite hidráulico	●
Cámara de visión trasera	○
Espejo retrovisor (lado derecho e izquierdo)	●
Freno de aparcamiento del giro	●
Caja de herramientas	●
Cubierta inferior	●
Cubierta reforzada de 6,0 mm	○
Espacio utilitario	●
Contrapeso de 4.200 kg	●
Contrapeso de 4.600 kg	○
2 baterías de 88 Ah	●

	ZX200-5G / ZX200LC-5G
TREN DE RODAJE	
Piñón atornillado	●
Eslabones de oruga reforzados con juntas de pasador	●
Brida inferior reforzada	—
Soporte de rueda giratoria reforzado	—
Tapas del motor de desplazamiento	●
Freno de aparcamiento de desplazamiento	●
Cubierta inferior de oruga reforzada de 9,0 mm	○
Protector de oruga (cada lado) y ajustador hidráulico de orugas	●
Rodillos superior e inferior	●
2 protectores de la oruga	○
4 ganchos de amarre	●
Zapatillas triples de 600 mm	●
Peldaño lateral reforzado	—

IMPLEMENTOS DELANTEROS	
Sistema de engrase centralizado	●
Sello antipolvo en todos los pasadores del cucharón	●
Pasador embreadado	●
Buje HN	●
Placa de empuje de resina reforzada	●
Eslabón reforzado B	—
Pulverización térmica de WC (carburo de wolframio)	●
Cucharón de 0,80 m ³ (carga según ISO)	●
Brazo de 2,91 m	●
Pluma de 5,68 m	●

ACCESORIOS	
Tuberías básicas del accesorio	○
Tuberías de la rompedora y trituradora	○
Filtro de flujo total de malla alta con indicador de restricción	○
Piezas para rompedora y trituradora	○
Flujo combinado de 2 bombas para tuberías básicas del accesorio	○
Filtro de línea	○

MISCELÁNEOS	
Tapón de recarga de combustible con bloqueo	●
Tapas de la máquina con bloqueo	●
Controlador de información a bordo	●
Cintas antideslizantes, placas y pasamanos	●
Kit de herramientas estándar	●
Marca de dirección de desplazamiento en el bastidor de la oruga	●
Global e-Service	●

HITACHI

Reliable Solutions



REPUTATIONS ARE **BUILT ON IT.**

Construida sobre la base de una magnífica capacidad tecnológica, Hitachi Construction Machinery se compromete a proporcionar soluciones y servicios de vanguardia para contribuir como socio fiable al negocio de clientes de todo el mundo.

Antes de utilizar una máquina con un sistema de comunicación por satélite, asegúrese de que el sistema de comunicación por satélite cumple la normativa local, las normas de seguridad y los requisitos legales. En caso contrario, realice las modificaciones pertinentes.

Estas especificaciones están sujetas a cambios sin previo aviso. Las ilustraciones y fotos muestran los modelos estándar, y pueden o no incluir equipamiento opcional, accesorios y todo el equipamiento estándar con algunas diferencias de color y características. Consulte a su distribuidor local para conocer los equipos y características opcionales. Antes del uso, lea y comprenda el Manual del operador para un funcionamiento correcto.

07/2024 © 2024 Derechos Reservados
Publicación Global #KS-ES575NA-LATAM
Impreso en EE.UU.

 Hitachi Construction Machinery Co., Ltd.

hitachim.com

